



แบบรายงานผลการพัฒนาความรู้ของข้าราชการ สำนักงานพัฒนาที่ดินเขต ๑๑
รอบการประเมินที่ ๒ / ๒๕๖๕ ตั้งแต่วันที่ ๑ เมษายน - ๓๐ กันยายน ๒๕๖๕
ประจำปีงบประมาณ พ.ศ. ๒๕๖๕

ชื่อ-นามสกุล นายสุวิทย์ นาสินธุ์พร้อม ตำแหน่ง เจ้าพนักงานการเกษตรปฏิบัติงาน
กลุ่ม/ฝ่าย/สพด ฝ่ายวิชาการเพื่อการพัฒนาที่ดินที่ ๓
หัวข้อการพัฒนา เรื่อง การใช้งานโปรแกรม QGIS เบื้องต้น รุ่น ๒/๒๕๖๕
สถานที่ สถานีพัฒนาที่ดินสุราษฎร์ธานี สำนักงานพัฒนาที่ดินเขต ๑๑
วันที่ ๑๑ สิงหาคม ๒๕๖๕
วิทยากร/ผู้ให้ความรู้ ดร.รุจิรัตน์ รุจิรกุล ตำแหน่ง นักวิชาการคอมพิวเตอร์ชำนาญการ
หน่วยงานที่จัดอบรม ศูนย์เทคโนโลยีสารสนเทศและการสื่อสาร กรมพัฒนาที่ดิน
สรุปสาระสำคัญ

วัตถุประสงค์

- ๑. มีความรู้เกี่ยวกับการติดตั้งโปรแกรม QGIS
- ๒. สามารถนำเข้า แก้ไขข้อมูลและจัดการชั้นข้อมูลในโปรแกรม QGIS ได้
- ๓. สามารถจัดทำ Layout สำหรับพิมพ์แผนที่ได้

เนื้อหารายวิชา

บทที่ ๑ การติดตั้งโปรแกรม QGIS

โปรแกรม QGIS คือ โปรแกรม Quantum GIS หรือ QGIS เป็นโปรแกรมด้านระบบสารสนเทศภูมิศาสตร์ ประเภทซอฟต์แวร์รหัสเปิดที่ไม่คิดค่าใช้จ่าย (Free and open source Software) มีการพัฒนาโปรแกรมหลักอย่างต่อเนื่องรวมทั้งมีการสร้างฟังก์ชันเสริมในรูปแบบของ plug-in เพื่อรองรับการทำงานเฉพาะด้าน

คุณสมบัติของโปรแกรม

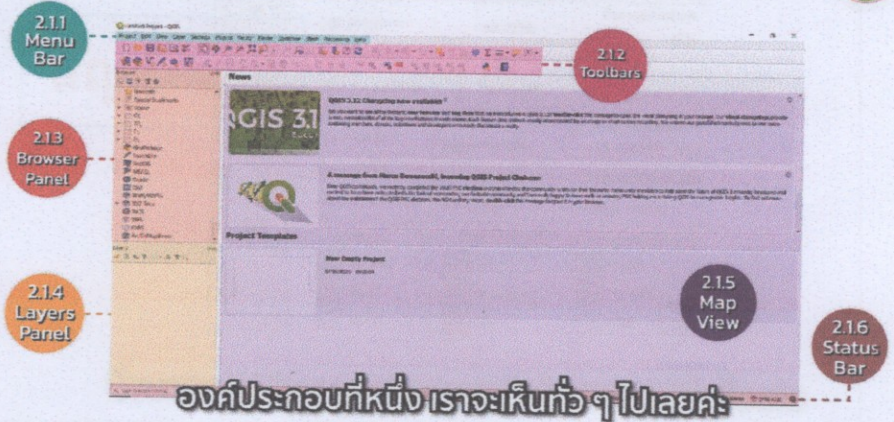
- ใช้งานง่ายด้วยส่วนประสานกราฟิกกับผู้ใช้ (graphic User Interface : GUI) มีเครื่องมือสำหรับจัดการข้อมูลเชิงพื้นที่ เชื่อมโยงข้อมูล วิเคราะห์ข้อมูลเชิงพื้นที่ และนำเสนอข้อมูลในรูปแบบตารางกราฟและแผนที่
- สามารถติดตั้งโปรแกรมเสริมเพื่อฟังก์ชันการทำงานเฉพาะตามความต้องการของผู้ใช้

การดาวน์โหลดโปรแกรมและติดตั้ง

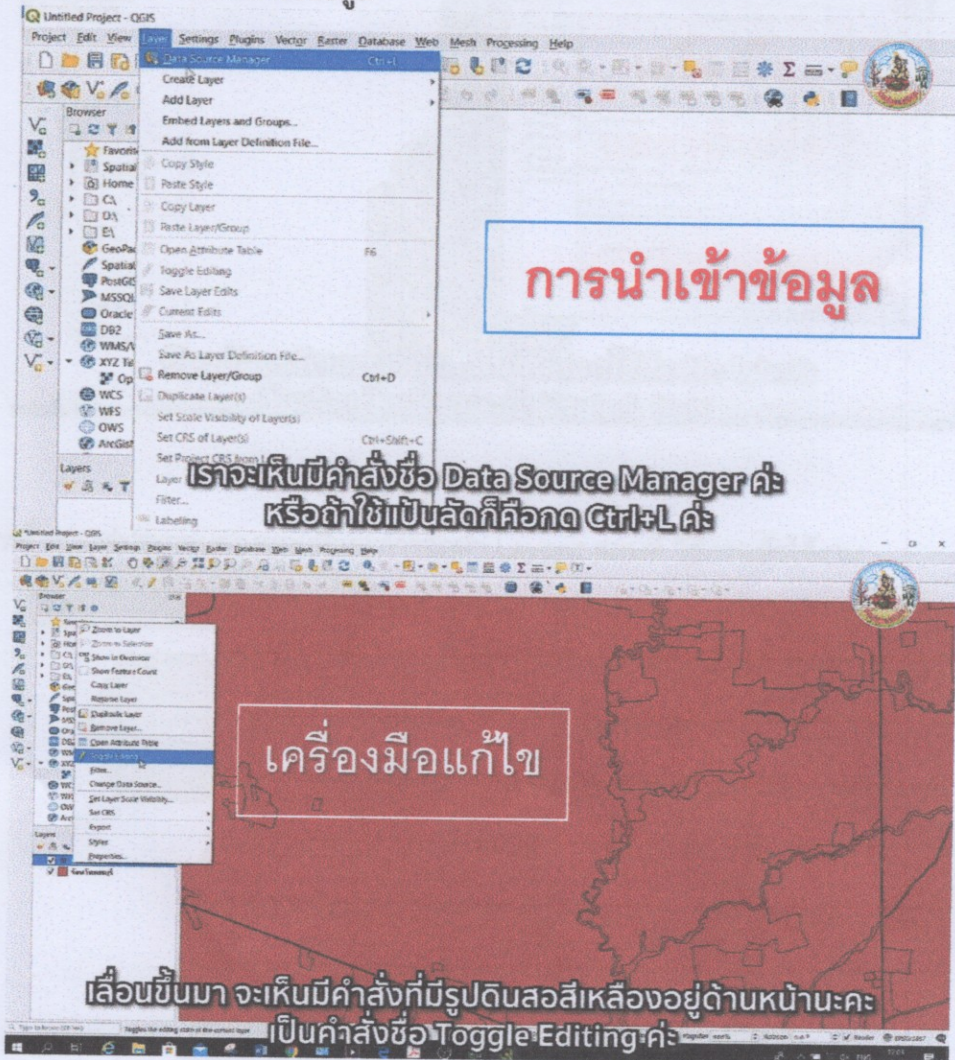
เข้าไปที่เวปเบราว์เซอร์ <https://www.qgis.org/en/site/forusers/download.html>
เพื่อดาวน์โหลดและติดตั้ง โดยใช้พื้นที่ ๑.๙ GB

บทที่ ๒ แนะนำเมนูและเครื่องมือ

2.1 องค์ประกอบของโปรแกรม



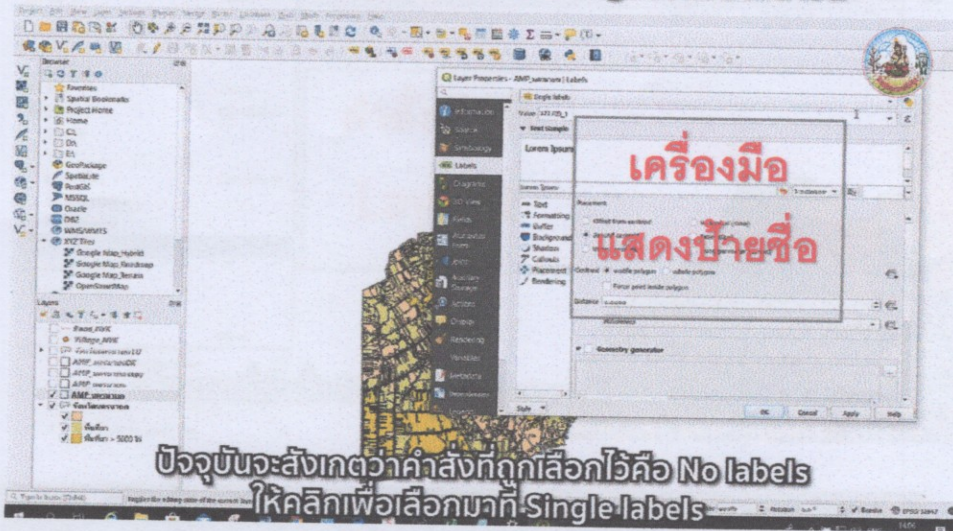
บทที่ ๓ การนำเข้าและแก้ไขข้อมูล



บทที่ ๔ การจัดการชั้นข้อมูล การกำหนดสัญลักษณ์และการแสดงป้ายชื่อ

สัญลักษณ์	เชิงคุณภาพ		เชิงปริมาณ
	นามพรรณา	เชิงสัมพันธ์	
จุด	● ศาลากลาง	สนามบิน	จำนวนประชากร
	✈️ ไร่เวียน	ท่าอากาศยาน	50 (ตัว)
	✈️ ไร่เวียน	ท่าอากาศยาน	25
เส้น	— ถนน	ถนน	ปริมาณการส่งออกข้าว
	— แม่น้ำ	สายหลัก	→ < 50,000 (ตัน)
	--- เขตปกครอง	สายรอง	→ 50,001-100,000
พื้นที่	■ การใช้ที่ดิน	พื้นที่เสี่ยงภัย	ความหนาแน่นประชากร
	■ แหล่งน้ำ	สูง	> 1,000 คน/ตร.กม.
	■ อ่างน้ำ	ปานกลาง	501-1000
	■ เขียว	ต่ำ	< 500

ซึ่งจะแทนไปถึงขนาดหรือความสำคัญของแม่น้ำนั้น เช่น



บทที่ ๕ องค์ประกอบของแผนที่และการจัดทำ Layout แผนที่ วิธีการเข้าใช้งาน

5.1 องค์ประกอบของแผนที่



คำอธิบายสัญลักษณ์ขอบระวางซึ่งแสดงพิภพ



กรมพัฒนาที่ดิน

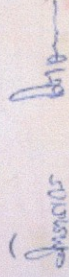
ขอมอบประกาศนียบัตรฉบับนี้ให้เพื่อแสดงว่า

นายสุวิทย์ นาสินธุ์พร้อม

ได้ผ่านการพัฒนาทางไกลด้วยระบบการฝึกอบรมผ่านสื่ออิเล็กทรอนิกส์
(LDD e-Training)

หลักสูตร การใช้โปรแกรม QGIS เบื้องต้น

รุ่นที่ ๒/๒๕๖๕ : พฤษภาคม ๒๕๖๕ - กันยายน ๒๕๖๕



(นางสาวภัทราภรณ์ โสเจยยะ)
รองอธิบดีด้านบริหาร